

Aufteilung Architektenplan – Hof Bellnhausen

Der Entwurf von Herrn Wagner, vom [Architekturbüro „Schmees und Wagner“](#) aus Gießen, stellt nur eine Möglichkeit dar, die bestehenden Gebäude für wohnliche Zwecke zu nutzen. Er wurde in Abstimmung mit Herr Fehr von der Denkmalagentur des Landkreises Marburg-Biedenkopf entworfen.

Von Seiten der Denkmalagentur spricht auch nichts gegen den Bau einer Photovoltaik Anlage auf den Dächern oder dem Einbau von Gauben im Dachbereich.

Der Architekt hat für den Bereich rechts der Durchfahrt (Süd/West) **7 Wohnungen** geplant.

Wohnung 1 = ca. 127 m² (EG/1 OG/Empore/Terrasse/Balkon)

Wohnung 2 = ca. 56 m² (EG/Terrasse/Balkon)

Wohnung 3 = ca. 102 m² (EG/Balkon)

Wohnung 4 = ca. 90 m² (EG/1 OG/Empore/Terrasse)

Wohnung 5 = ca. 76 m² (1 OG/Empore/Balkon/Aufzug)

Wohnung 6 = ca. 100 m² (1 OG/Balkon/Aufzug)

Wohnung 7 = ca. 85 m² (2 OG/Aufzug)

Links der Durchfahrt (Nord) im 1 OG sind **2 kleinere Wohnungen/Apartments** geplant.

Des Weiteren stehen Gemeinschaftsräume, Technik- und Abstellräume zur Verfügung.

Das **bestehende Wohnhaus** ist komplett unterkellert und bietet eine Wohnfläche von ca. 185 m² (EG ca. 95 m²; OG ca. 90 m²) auf 2 Etagen + einem Dachgeschoss und Spitzboden.

Die Idee zur Wohnraumgestaltung stammt von der [Denkmalagentur des Landkreis Marburg-Biedenkopf](#), welche in diesem Objekt sehr großes Potential für den Umbau zu Wohnraum sieht.

Hofreite Behnhausen



2318 Hofreite Hoos Gladenbach

Grundrisskonzept EG
08.12.2023 M 1:200

SCHMEES | WAGNER
Partnerschaftsgesellschaft mbB
Dipl.-Ing. Architekten BDA
Liebigstraße 59 Tel. 0641 / 98 48 91 - 0 info@schmees-wagner.de
35392 Gießen Fax 0641 / 98 48 91-20 www.schmees-wagner.de

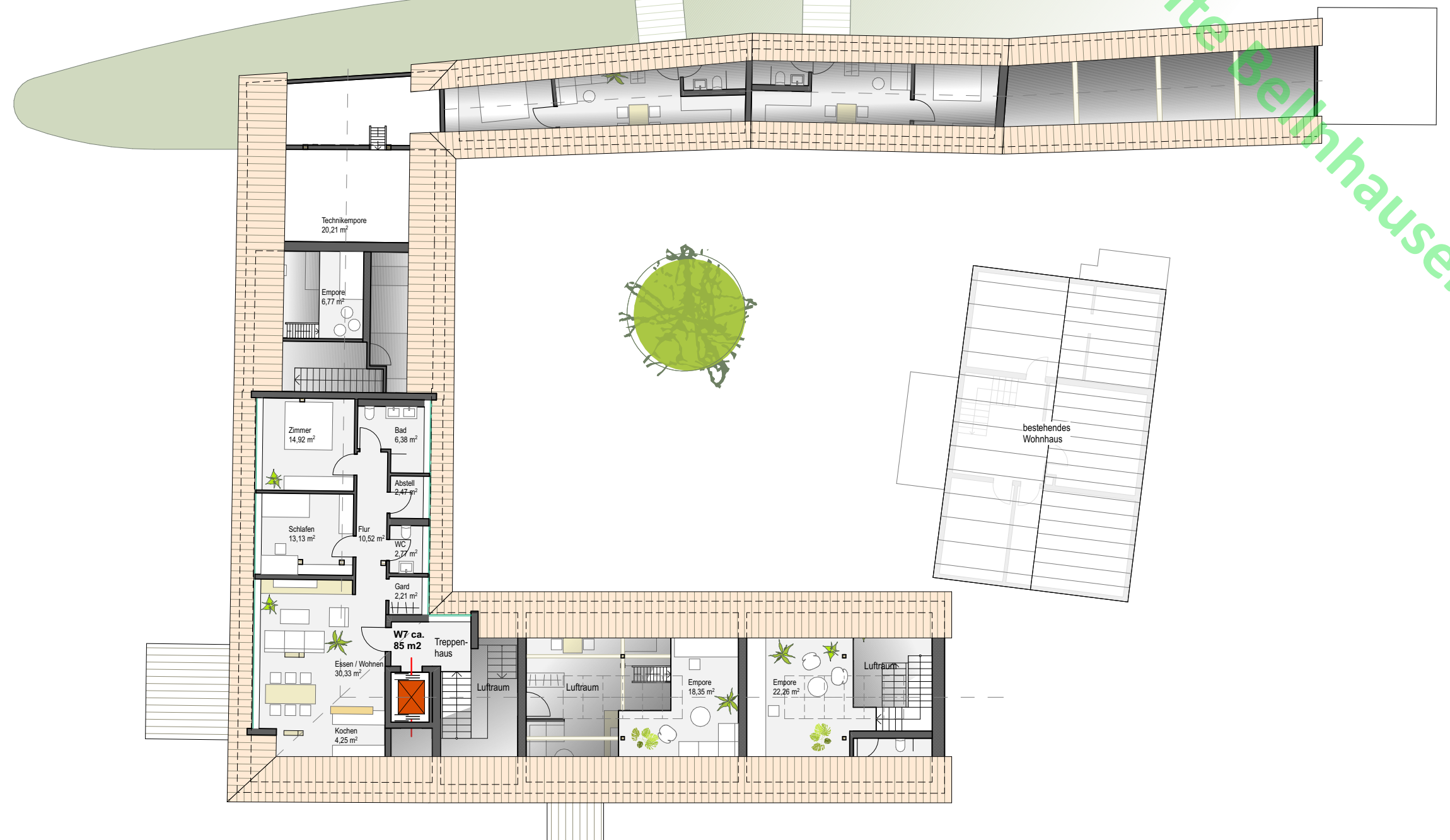
Hofreite Belmhausen



2318 Hofreite Hoos Gladenbach

Grundrisskonzept OG
08.12.2023 M 1:200

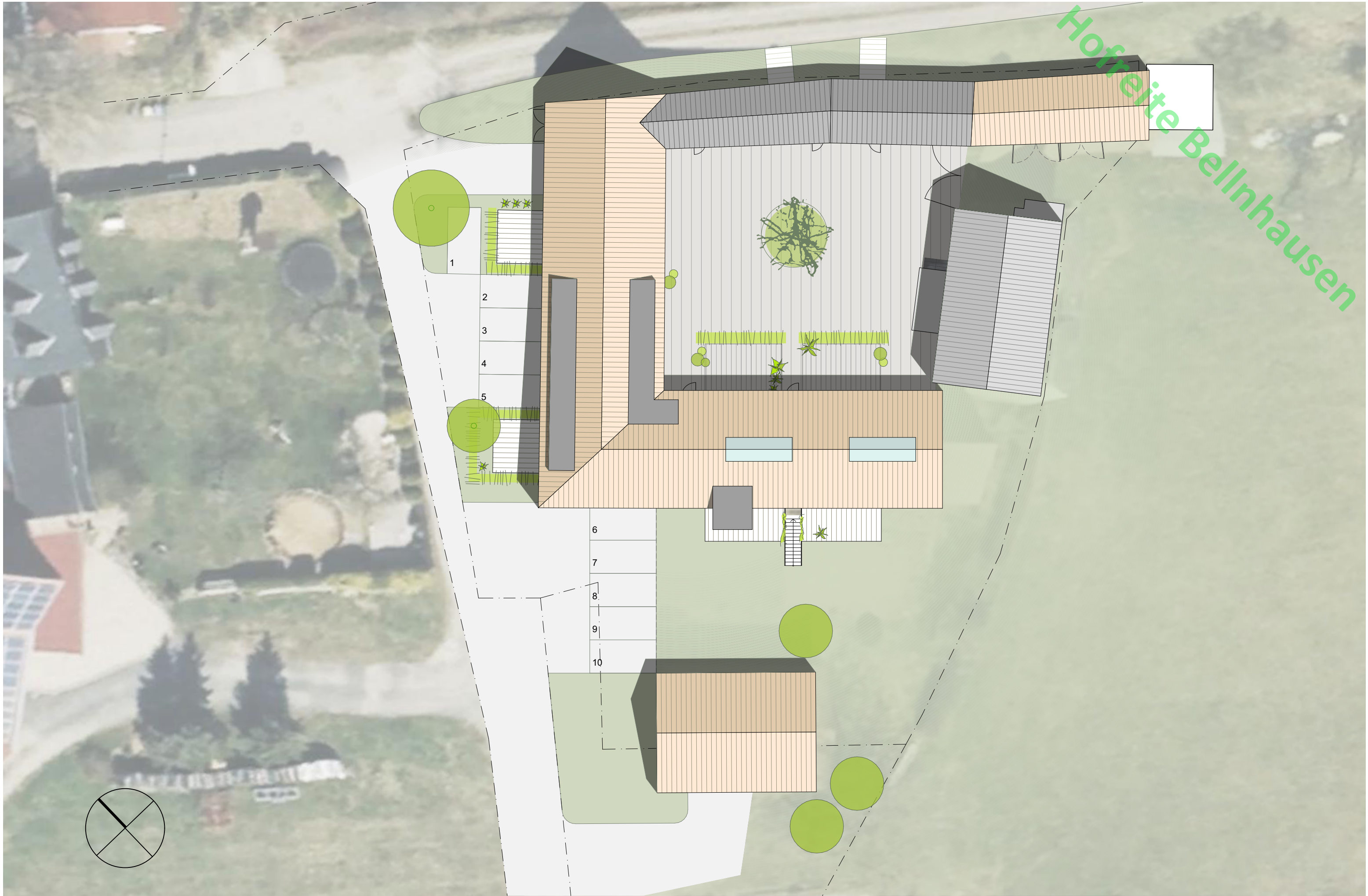
SCHMEES | WAGNER
Partnerschaftsgesellschaft mbB
Dipl.-Ing. Architekten BDA
Liebigstraße 59 Tel. 0641 / 98 48 91 - 0 info@schmees-wagner.de
35392 Gießen Fax 0641 / 98 48 91-20 www.schmees-wagner.de



2318 Hofreite Hoos Gladenbach

Grundrisskonzept DG
08.12.2023 M 1:200

SCHMEES | WAGNER
Partnerschaftsgesellschaft mbB
Dipl.-Ing. Architekten BDA
Liebigstraße 59 Tel. 0641 / 98 48 91 - 0 info@schmees-wagner.de
35392 Gießen Fax 0641 / 98 48 91-20 www.schmees-wagner.de



2318 Hofseite Hoos Gladenbach

Freiflächenplan Variante 1
14.12.2023 M 1:250

SCHMEES | WAGNER
Partnerschaftsgesellschaft mbB
Dipl.-Ing. Architekten BDA
Liebigstraße 59 Tel. 0641 / 98 48 91 - 0 info@schmees-wagner.de
35392 Gießen Fax 0641 / 98 48 91-20 www.schmees-wagner.de

Hofreite Bellnhausen



2318 Hofreite Hoos Gladenbach

Perspektivskizze Südfassade
08.12.2023

SCHMEES | WAGNER
Partnerschaftsgesellschaft mbB
Dipl.-Ing. Architekten BDA
Liebigstraße 59 Tel. 0641 / 98 48 91 - 0 info@schmees-wagner.de
35392 Gießen Fax 0641 / 98 48 91-20 www.schmees-wagner.de

Hofreite Bellnhausen



2318 Hofreite Hoos Gladenbach

Perspektivskizze Südfassade mit Gaube
08.12.2023

SCHMEES | WAGNER
Partnerschaftsgesellschaft mbB
Dipl.-Ing. Architekten BDA
Liebigstraße 59 Tel. 0641 / 98 48 91 - 0 info@schmees-wagner.de
35392 Gießen Fax 0641 / 98 48 91-20 www.schmees-wagner.de



2318 Hofreite Hoos Gladenbach

Perspektivskizze Hof
08.12.2023

SCHMEES | WAGNER
Partnerschaftsgesellschaft mbB
Dipl.-Ing. Architekten BDA
Liebigstraße 59 Tel. 0641 / 98 48 91 - 0 info@schmees-wagner.de
35392 Gießen Fax 0641 / 98 48 91-20 www.schmees-wagner.de

Vordach Variante 1:

- Holzkonstruktion wie Bestand
- nur partiell über den "Scheunentoren"
- Glasdeckung anstelle der vorh. Blechdeckung
- starke Beeinträchtigung der Fenster im OG

Vordach Variante 2:

- Holzkonstruktion orientiert am Bestand, aber weniger Auskragung
- nur partiell über den "Scheunentoren"
- Glasdeckung anstelle der vorh. Blechdeckung
- starke Beeinträchtigung der Fenster im OG



2318 Hofreite Hoos Gladenbach

Vordach Scheune Variante 1 und 2
14.12.2023

SCHMEES | WAGNER
Partnerschaftsgesellschaft mbB
Dipl.-Ing. Architekten BDA
Liebigstraße 59 Tel. 0641 / 98 48 91 - 0 info@schmees-wagner.de
35392 Gießen Fax 0641 / 98 48 91-20 www.schmees-wagner.de

Vordach Variante 3:

- neues Vordach als Metallkonstruktion
- nur partiell über den "Scheunentoren"
- Glasdeckung anstelle der vorh. Blechdeckung
- keine Beeinträchtigung der Fenster im OG
- neues modernes Gestaltungselement

Vordach Variante 4:

- neues Vordach als Metall-Holz-Konstruktion
- nur partiell über den "Scheunentoren"
- Glasdeckung anstelle der vorh. Blechdeckung
- keine Beeinträchtigung der Fenster im OG
- neues modernes Gestaltungselement

Hofreite Bellnhausen



2318 Hofreite Hoos Gladenbach

Vordach Scheune Variante 3 und 4
14.12.2023

SCHMEES | WAGNER
Partnerschaftsgesellschaft mbB
Dipl.-Ing. Architekten BDA
Liebigstraße 59 Tel. 0641 / 98 48 91 - 0 info@schmees-wagner.de
35392 Gießen Fax 0641 / 98 48 91-20 www.schmees-wagner.de